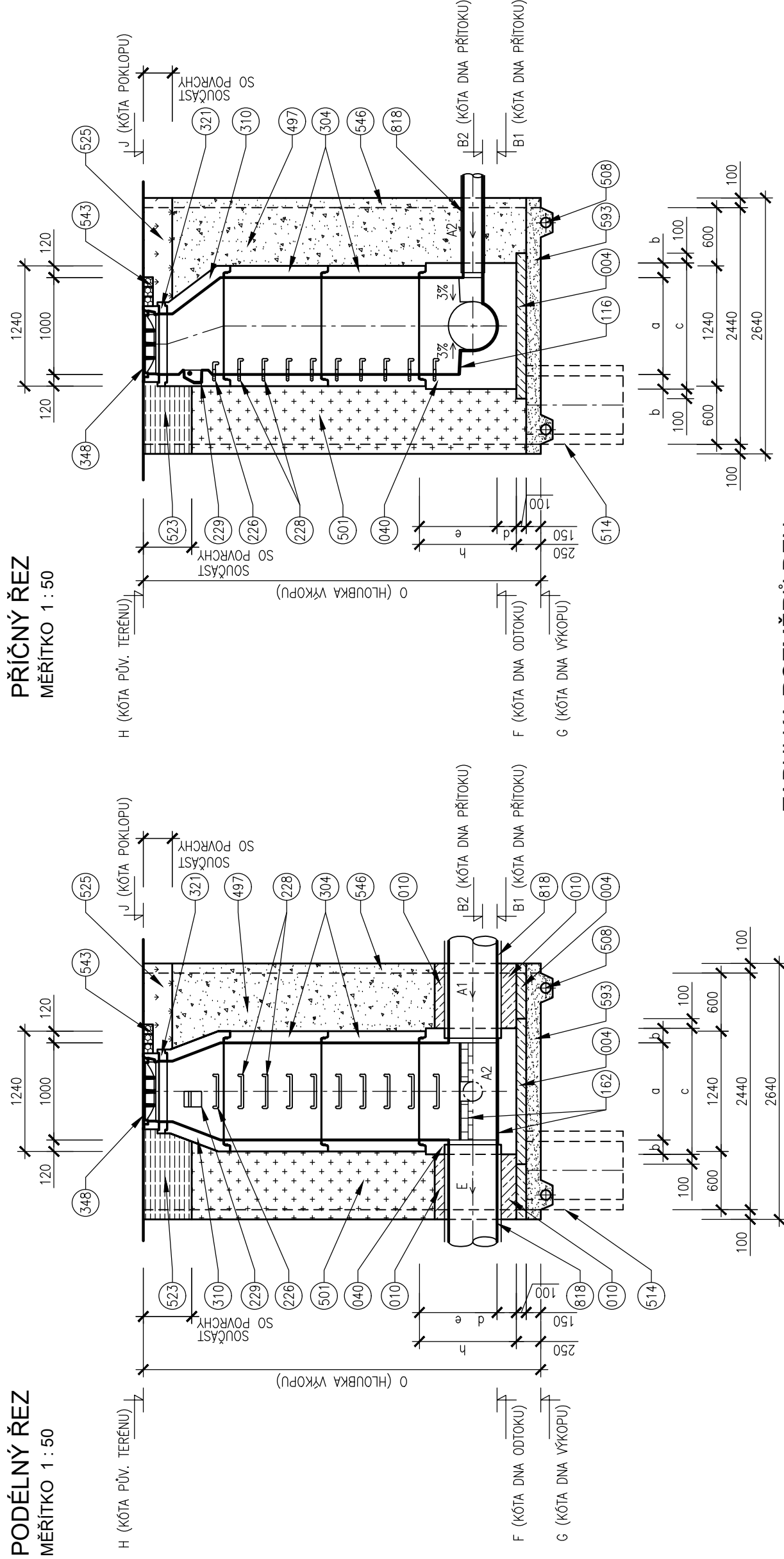


VZOROVÝ VÝKRES TYPOVÝCH ŠACHET

PODÉLNÝ ŘEZ

MĚŘÍTKO 1 : 50

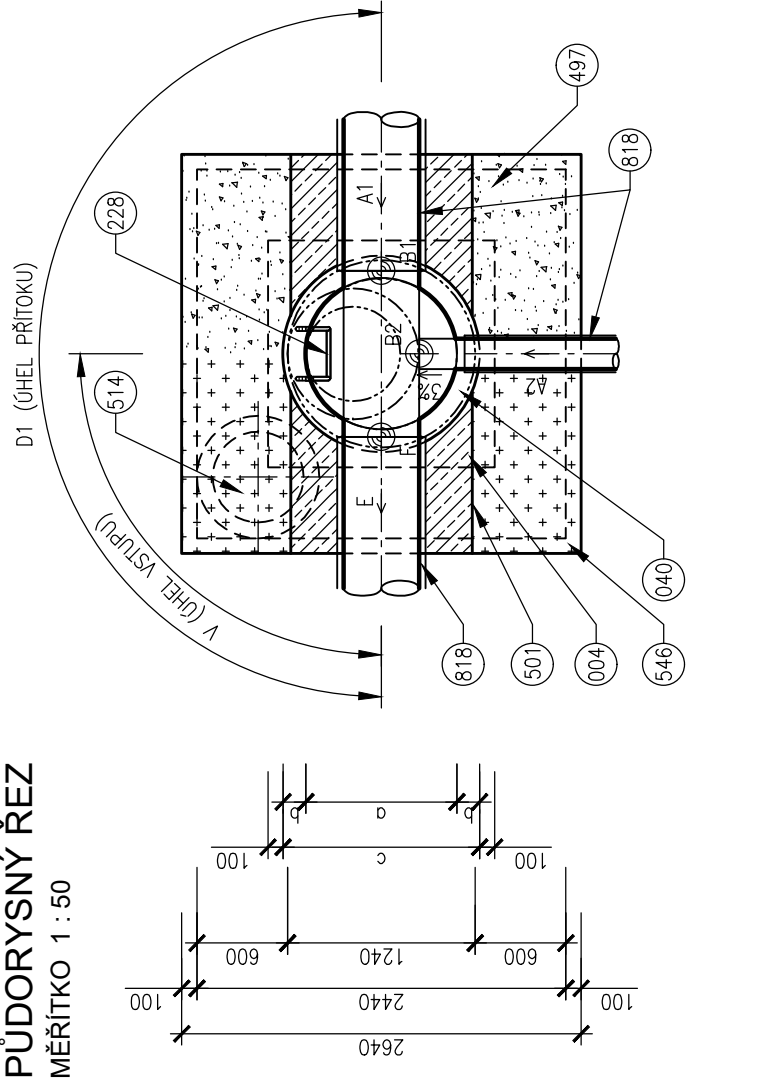


TABULKA ROZMĚRŮ DEN

PROFIL	DNO					
	a	b	c	d	e	h
	mm	mm	mm	mm	mm	mm
200	1000	150	1300	200	600	800
250	1000	150	1300	200	600	800
300	1000	150	1300	200	600	800
400	1000	150	1300	200	600	800

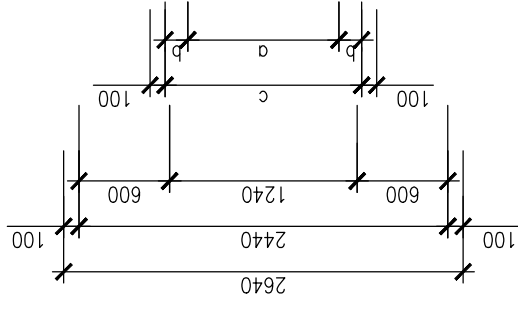
LEGENDA

- | | |
|------------|--|
| 004 | BETON PODKLADNI ČSN EN 206-1
C12/15 – X0 (CZ, F.2) |
| 010 | BETON PROSTÝ ČSN EN 206-1
C12/15 – X0 (CZ, F.2) |
| 040 | BETONOVÉ DNO PREFABRIKOVANÉ |
| 162 | OBKLAD KAMENNINOVÝMI SEGMENTY S VYSPÁROVÁNÍM |
| 226 | OCELOVÉ STUPADLO DO ŠACHET S POLYETHYLENOVÝM
OBALEM DL=183mm, DIN 19555 |
| 228 | OCELOVÉ STUPADLO DO ŠACHET S POLYETHYLENOVÝM
OBALEM DL=218mm, DIN 19555 |
| 229 | KAPSOVÉ STUPADLO DO ŠACHET – PLASTOVÁ POVRCHOVÁ
ÚPRAVA |



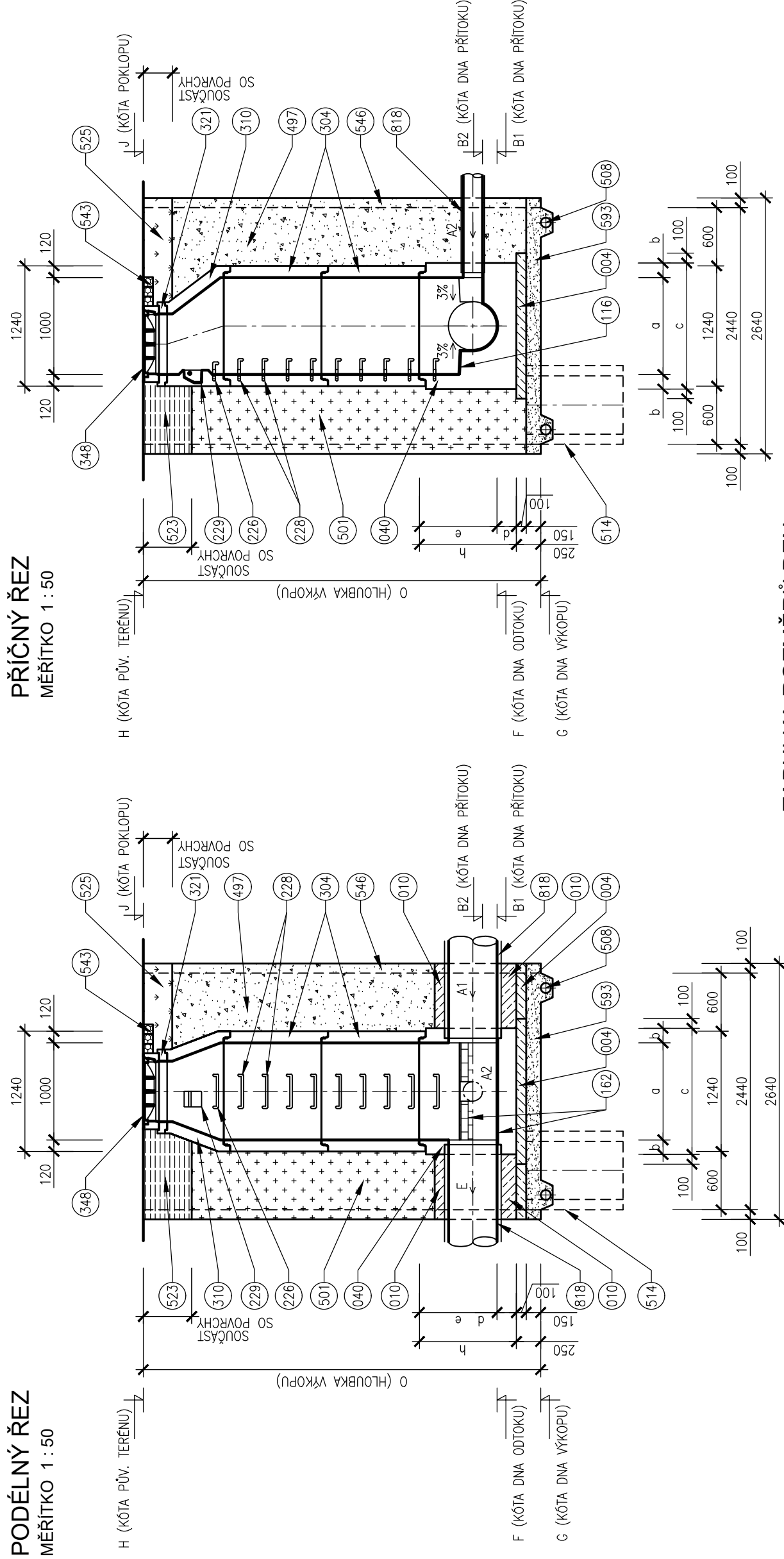
PŮDORYSNÝ ŘEZ

MĚŘÍTKO 1 : 50



POZNÁMKY

POKLOP	TŘÍDA ZATÍŽENÍ POKLOPU JE U POUŽÍZENÉ ŠACHTY D400, U NEPOUŽÍZENÉ B125.
PODSYP	MATERIÁL PODSYPU JE NAD HLADINOU PODZEMNÍ VODY ŠTERKOPÍSEK, POD HLADINOU PODZEMNÍ VODY HRUBÉ DŘENÉ KAMENIVO FRAKCE 32/63.
ODVODNĚNÍ	ODVODNĚNÍ STAVEBNÍ JAMY SE VYBUDUJE U JAM, KDE JE ZÁKLADOVÁ SPÁRA POD HLADINOU PODZEMNÍ VODY.

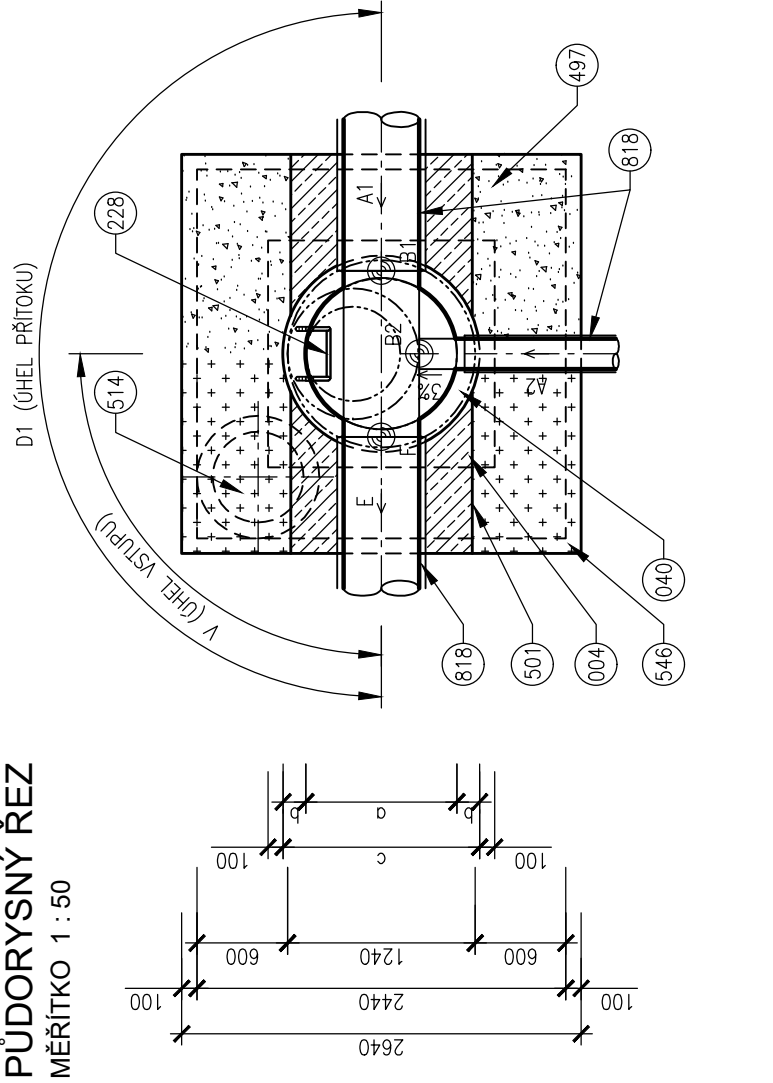


TABULKA ROZMĚRŮ DEN

PROFIL	DNO					
	a	b	c	d	e	h
	mm	mm	mm	mm	mm	mm
200	1000	150	1300	200	600	800
250	1000	150	1300	200	600	800
300	1000	150	1300	200	600	800
400	1000	150	1300	200	600	800

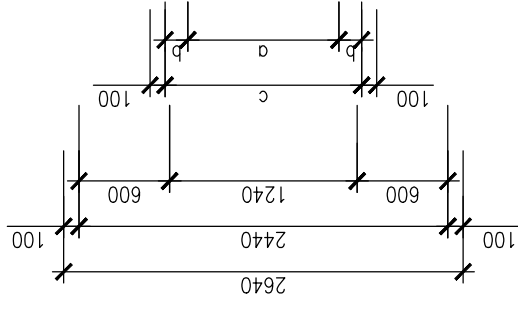
LEGENDA

- | | |
|------------|--|
| 004 | BETON PODKLADNI ČSN EN 206-1
C12/15 – X0 (CZ, F.2) |
| 010 | BETON PROSTÝ ČSN EN 206-1
C12/15 – X0 (CZ, F.2) |
| 040 | BETONOVÉ DNO PREFABRIKOVANÉ |
| 162 | OBKLAD KAMENNINOVÝMI SEGMENTY S VYSPÁROVÁNÍM |
| 226 | OCELOVÉ STUPADLO DO ŠACHET S POLYETHYLENOVÝM
OBALEM DL=183mm, DIN 19555 |
| 228 | OCELOVÉ STUPADLO DO ŠACHET S POLYETHYLENOVÝM
OBALEM DL=218mm, DIN 19555 |
| 229 | KAPSOVÉ STUPADLO DO ŠACHET – PLASTOVÁ POKRYOVÁ
ÚPRAVA |




PŮDORYSNÝ ŘEZ

MĚŘÍTKO 1 : 50



IO 301 JEDNOTNÁ KANALIZACE

ZODP. PROJEKTANT		ING. ONDŘEJ PAVLÍK, Ph.D.	
VYPRACOVAL		ING. JANA NOVÁKOVÁ	
KONTROLOVAL		ING. FILIP KLIMŠA	
KRAJ: JIHOMORAVSKÝ		KU: PRSARKY [6/10208]	
MULTIFUNKČNÍ SPORTOVNÍ A KULTURNÍ PAVILON TRUBNÍ SÍTĚ D DOKUMENTACE OBJEKTŮ D.1.9. OSTATNÍ STAVEBNÍ OBJEKTY			DATUM 09/2020 FORMÁT 3 x A4 STUPEŇ PD DUSP ČÍSLO ZAKÁZKY 120163A MĚŘÍTKO 1 : 50
ČÁST PODŘÍLOHA			ČÍSLO PŘÍLOHY 07